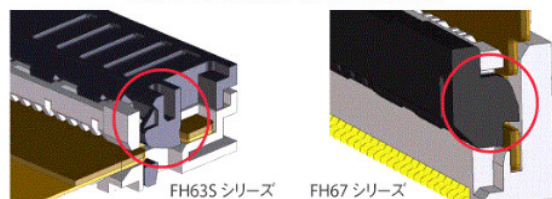


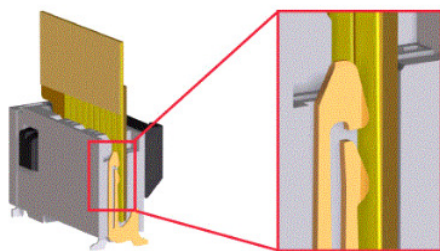
## ■ [ワンアクションロック] FPC/FFC/シールドFFCが挿し込みやすく、抜けにくい構造

構造を最適化し、低挿入力と高保持力を両立させています。軽い力で嵌合できるので、組み立て作業時に負荷がかりません。また、FPC/FFCが挿し込まれると自動的にロックされる構造で、嵌合した後は抜けにくい高い信頼性を確保しています。

### 独自のロック機構で FPC/FFC を保持



## ■ 2点接点で接触信頼性を確保。さらに、手前の接点がFPCに付着した異物を取り除く

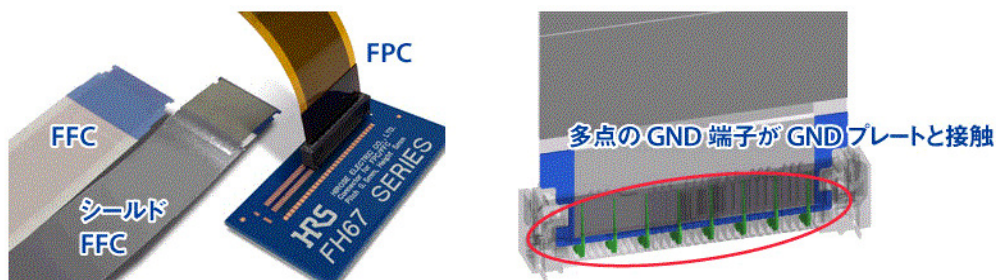


FH67 シリーズの場合の構造

独立したバネ性のある2点接触構造によって、接触信頼性を確保しています。挿入方向の前後に並ぶ2点接点のため、FPC側に異物が付着していても手前側の接点でワイピングされます。奥側の接点は常にクリーンな状態を保て、安定した接触を維持します。

## ■ FPC/FFC/シールドFFCのすべてに対応

FPC・FFC・シールドFFCから自由に対応できます。将来的にEMI対策が必要になっても、コネクタと基板はそのまま対応できるので、設計工数の削減が可能です。

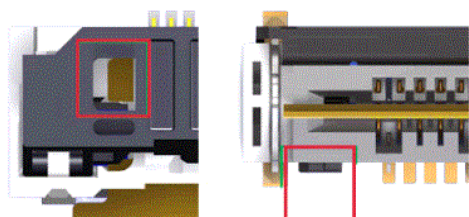


## ■ -55~125℃対応 車載適合

温度サイクル試験などの厳しい評価基準をクリアし、車載に必要な温度条件に対応したFPC/FFC/シールドFFCコネクタです。ADAS（先進運転支援システム）などのさまざまな車載機器にご利用いただけます。

※用途によっては利用できない場合があります。詳しくはお問い合わせください。

## ■ 画像検査による嵌合確認



FH63S シリーズ

FH67 シリーズ

### FPC の挿入状態の確認が可能

将来の完全自動組み立てを見据え、画像検査で嵌合チェックができる構造です。嵌合位置の確認が画像検査で行えるので、嵌合作業から検査までの工程をすべて自動化できます。

※弊社社内で判別可能なことを評価済みです。詳しい条件などはお問い合わせください。